



LES ESSENTIELS DE L'ACCOMPAGNEMENT DE PROXIMITÉ AUPRÈS D'UN PUBLIC EN SITUATION DE DEPENDANCE À DESTINATION DES PROFESSIONNEL·LES NON DIPLÔMÉ·ES ET/OU SANS EXPÉRIENCE

PRÉAMBULE

Le secteur médico-social connaît de fortes tensions : difficultés de recrutement, turn-over important... Dans ce contexte, de nombreux établissements embauchent par nécessité des professionnel·les sans diplôme, ayant peu d'expériences dans l'accompagnement de personnes en situation de dépendance. Ces professionnel·les, pourtant au cœur de la relation avec les résident·es, se retrouvent plongé·es dans la réalité du terrain, souvent sans avoir eu le temps ni les moyens de construire des repères solides.

L'objectif de cette formation est de leur fournir les pratiques de base de l'accompagnement, des outils pratiques, concrets et directement mobilisables dans leur quotidien.

Ces « bases » s'ancrent dans les gestes du quotidien : lever, coucher, repas, soins d'hygiène et de confort... Autant d'activités qui rythment la journée des personnes accompagnées, et qui, au-delà de leur aspect technique, sont des temps privilégiés dans la relation à l'autre.

Pendant ces deux jours, ces temps clés seront abordés sous différents angles : posture professionnelle, communication non verbale, dimension sensorielle, perceptive, corporelle...

L'objectif : permettre aux professionnel·les de prendre du recul sur leur façon d'accompagner, et de repartir avec une « boîte à outils » contenant les indispensables pour accompagner autrement, en conscience.

Cette formation s'inscrit dans la consolidation des compétences relationnelles et opérationnelles clés, indispensables à l'exercice de l'accompagnement de proximité.

OBJECTIFS PÉDAGOGIQUES

- Prendre conscience de sa posture professionnelle et de son impact sur la relation avec les personnes accompagnées.
- Renforcer ses pratiques dans l'accompagnement des actes de la vie journalière.
- Adopter des gestes de manutention sécurisants

COMPÉTENCE RENFORCÉE

- Être conscient·e de sa posture professionnelle et de son influence sur la relation avec les personnes accompagnées en adoptant des pratiques d'accompagnement appropriées, individualisées et sécurisantes.

PUBLIC CONCERNÉ

Professionnel·le·s des établissements et des services médico-sociaux, sociaux et de santé. Formation concourant au développement et au renforcement des compétences pratiques et techniques pour l'accompagnement de proximité des personnes dépendantes, en situation de handicap, de soin et de perte d'autonomie.

PRÉ-REQUIS

- En intra : profils des bénéficiaires déterminés avec l'établissement selon les objectifs définis, la dynamique d'équipe, ...

Tarifs
(Hors frais de déplacement)

550€ NET
par participant·e
2620€ NET
par groupe

Durée 14 heures / 2 jours

Effectif par session 6 mini > 12 maxi

Modalité Présentiel

Niveau indicatif de formation Niveau 6

Délai d'accès Mise en œuvre réalisée sur demande

Accessibilité L'Atelier des Pratiques et les établissements d'accueil mettent à disposition des locaux adaptés à l'accueil d'un public en situation de handicap. Si besoin d'une aide technique pour le suivi de la formation, nous contacter.

Contact 0256610194
organisation@atelierdespratiques.fr
www.atelierdespratiques.fr

Réf. M072_ESS

Date version Novembre 2024

PROGRAMME

1. POSTURE PROFESSIONNELLE ET RELATION À L'AUTRE

- Questionner et faire évoluer sa façon d'accompagner.
- Mieux comprendre la personne accompagnée et ses comportements troublants : reconnaître ses besoins, ses attentes, ses capacités, et intégrer les principes d'autodétermination et de valorisation de ses compétences.
- S'approprier les bases de la communication auprès d'un public en situation de dépendance.

2. APPROCHE TECHNIQUE DES GESTES PROFESSIONNELS

Ici, le contenu sera coloré et enrichi selon les situations de terrain qui suscitent des questionnements, des doutes ou encore des difficultés chez les participant-es. Et cela, afin d'être au plus proche de leurs besoins, pour leur permettre de repartir avec des clés de compréhension et des outils directement applicables à l'issue de la formation.

Accompagnement des actes de la vie quotidienne

- Prendre conscience que les gestes du quotidien sont des moments de relation privilégiés.
- Professionnaliser ses gestes lors des actes essentiels : lever, coucher, repas, soins d'hygiène et de confort...
- Préserver le rythme, la dignité et l'intimité de la personne accompagnée.
- Prise en compte de la douleur dans les pratiques.

Se préserver et accompagner en sécurité

- Identifier les risques liés aux mauvaises postures.
- Mettre en pratique les gestes et techniques de bases de manutention sécurisés pour protéger sa santé et celle des personnes accompagnées (retournements au lit, rehaussements au fauteuil, redressements assis/debout ou couché/assis...).
- Intégrer la manutention comme un acte de soin à part entière, impliquant l'aspect relationnel et les ressources des personnes accompagnées.

MODALITÉS PÉDAGOGIQUES

- Expérimentations, exercices pratiques et mises en situations.
- Études de cas.
- Apports méthodologiques.

INTERVENANTE

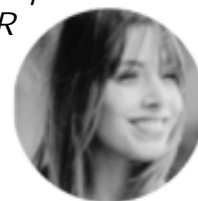
Karine FOLSCHWEILLER,
Ergothérapeute et formatrice,
Certifiée à l'approche de la Stimulation
Basale.

SUIVI & ÉVALUATION

Étude de cas concrets,
Exercices et mises en situation,
Expérimentations

CERTIFICAT DE RÉALISATION

LES ESSENTIELS DE
L'ACCOMPAGNEMENT DE PROXIMITÉ
AUPRÈS D'UN PUBLIC EN SITUATION DE
DEPENDANCE



LES ESSENTIELS DES SOINS D'HYGIÈNE ET DE CONFORT AUPRÈS D'UN PUBLIC EN SITUATION DE DÉPENDANCE À DESTINATION DES PROFESSIONNEL·LES NON DIPLÔMÉ·ES ET/OU SANS EXPÉRIENCE

PRÉAMBULE

Le secteur médico-social connaît de fortes tensions : difficultés de recrutement, turn-over important... Dans ce contexte, de nombreux établissements embauchent par nécessité des professionnel·les sans diplôme, ayant peu d'expériences dans la pratique des soins de proximité auprès de personnes en situation de dépendance. Ces professionnel·les, pourtant au cœur du soin avec les résident·es, se retrouvent plongé·es dans la réalité du terrain, souvent sans avoir eu le temps ni les moyens de construire des repères et des techniques solides.

L'objectif de cette formation est de permettre aux professionnel·le·s de repartir avec une « boîte à outils » contenant les savoirs et savoir-faire indispensables pour, d'une part, identifier les besoins fondamentaux de la personne âgée ou en situation de handicap, et d'autre part, acquérir les premiers repères techniques essentiels pour réaliser des soins de base d'hygiène et de confort en toute sécurité.

OBJECTIFS PÉDAGOGIQUES

- Intégrer les règles fondamentales d'hygiène et de sécurité.
- Identifier les principaux soins de base d'hygiène et de confort, comprendre leur rôle et s'exercer à leur application.
- Repérer les premiers signes cliniques et situations à risque dans un but de prévention.

COMPÉTENCE RENFORCÉE

- Réaliser les soins techniques de base d'hygiène et de confort en respectant les règles d'asepsie

PUBLIC CONCERNÉ

Professionnel·le·s des établissements et des services médico-sociaux, sociaux et de santé. Formation concourant au développement et au renforcement des compétences pratiques et techniques pour l'accompagnement de proximité des personnes dépendantes, en situation de handicap, de soin et de perte d'autonomie.

PRÉ-REQUIS

- Inscription individuelle : aucun pré-requis spécifique.
- En intra : profils des bénéficiaires déterminés avec l'établissement selon les objectifs définis, la dynamique d'équipe, ...

Tarifs
(Hors frais de déplacement)

550€ NET
par participant·e
2620€ NET
par groupe

Durée 14 heures / 2 jours

Effectif par session 6 mini > 12 maxi

Modalité Présentiel

Niveau indicatif de formation Niveau 6

Délai d'accès Mise en œuvre réalisée sur demande

Accessibilité L'Atelier des Pratiques et les établissements d'accueil mettent à disposition des locaux adaptés à l'accueil d'un public en situation de handicap. Si besoin d'une aide technique pour le suivi de la formation, nous contacter.

Contact 0256610194
organisation@atelierdespratiques.fr
www.atelierdespratiques.fr

Réf. M082_ESS2

Date version Novembre 2024

PROGRAMME

Les bases de l'hygiène

- L'hygiène des mains.
- L'hygiène du matériel et de l'environnement (entretien du linge, des espaces de vie...).
- Le protocole et technique d'hygiène : étapes à respecter, matériel nécessaire, protections adaptées...
- La prévention des infections : gestes simples pour limiter les risques.

Les soins d'hygiène et de confort corporel

- Les étapes d'une toilette complète au lavabo, à la douche, au bain ou au lit.
- Les étapes clés (haut du corps, bas du corps, zones intimes).
- La préservation de l'autonomie et l'encouragement de la participation de la personne.
- Le respect de l'intimité et la dignité.
- La prévention des escarres : repérage des zones à risque, installation de la personne.
- Les soins de la bouche simples.
- Le confort et installation : positionnement au lieu ou fauteuil, mise en place de coussins, couverture, ambiance de la chambre...

Les soins liés à l'élimination

- Le changement d'une protection.
- L'accompagnement aux toilettes ou au bassin.
- La surveillance et le repérage : constipation, diarrhée, sang, inconfort, irritations, odeurs, douleurs...

Observer, repérer et transmettre

- La reconnaissance des signes qui doivent alerter (douleur, fièvre, plaies, changement de comportement, refus de soins...).
- Le suivi de l'état de santé : évolution des plaies, rougeurs, suintement, odeurs.
- La transmission : noter et communiquer les observations à la personne de référence.
- Comprendre que l'observation fait partie intégrante de l'acte de soin.

MODALITÉS PÉDAGOGIQUES

- Expérimentations, exercices pratiques et mises en situations.
- Études de cas.
- Apports méthodologiques.

INTERVENANTE

Anne-Laure LÉGER,
Infirmière Diplômée d'État
et formatrice

SUIVI & ÉVALUATION

Études de cas, Exercices pratiques,
Expérimentations

CERTIFICAT DE RÉALISATION

LES ESSENTIELS DES SOINS D'HYGIÈNE
ET DE CONFORT AUPRÈS D'UN PUBLIC EN
SITUATION DE DÉPENDANCE